



SysMarine euro trade

Software per per la gestione
delle marine e dei cantieri nautici



www.sysmarine.it

Systemarine euro trade

Il Gruppo Informatico Siges è presente sul mercato dei sistemi gestionali per il settore del Commercio Ingrosso da oltre vent'anni.

Questa lunga esperienza, unita al fondamentale contributo di conoscenze di molti clienti, ci ha permesso di creare EuroTrade, uno fra i più completi e sviluppati software aziendali per le imprese commerciali.

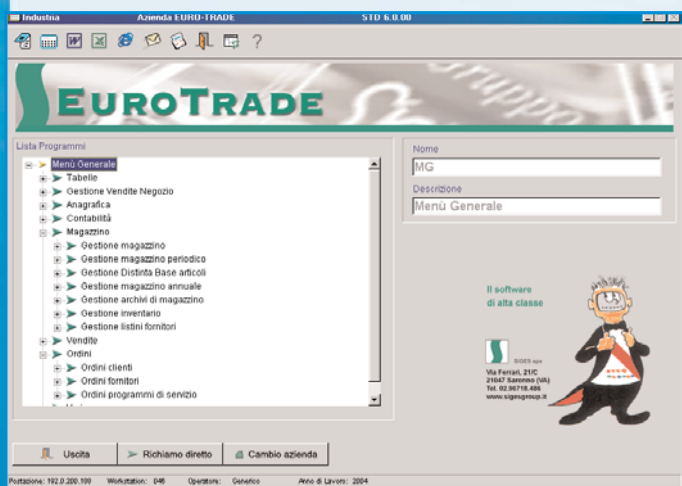
In questa presentazione si cercherà di dare un'idea dei progressi compiuti e di quanto EuroTrade sia ora in grado di offrire ai suoi potenziali utilizzatori.

Caratteristiche di base

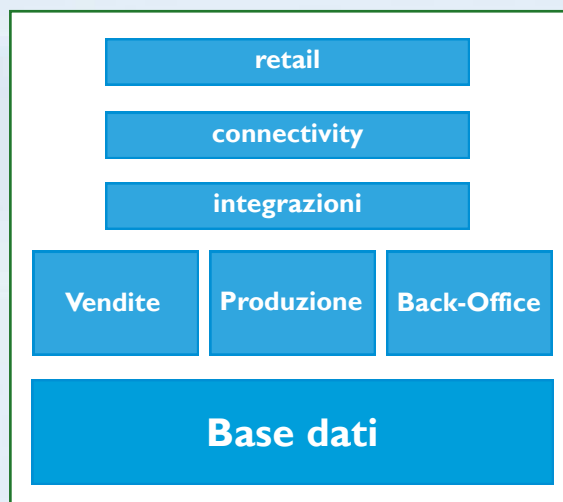
EuroTrade è un sistema che si può descrivere con pochi aggettivi come multi-piattaforma, specializzato, modulare, verticalizzato, integrato ed aperto.

Menu generale

EuroTrade è multi-piattaforma: esso opera su qual-



Il sistema
EuroTrade



siasi hardware e sistema operativo standard, dal semplice Pc fino alle reti Unix, Linux o Windows2003, ed è addirittura fruibile anche in modalità Asp.

EuroTrade è **modulare**: non obbliga all'acquisto dell'intera soluzione ma è configurabile in funzione dei software già esistenti, delle esigenze degli utenti o dei budget di spesa annuali.

EuroTrade è **verticalizzato**: molti dei moduli sono mirati alla gestione della produzione, con particolare attenzione ai problemi legati alla pianificazione dei lavori, al loro avanzamento ed all'analisi dei risultati.

EuroTrade è **integrato**: si occupa dell'impresa ma anche di tutto ciò che la circonda, dalla raccolta ordini degli agenti alla messaggistica XML, dalla rete di distribuzione fino al sito di commercio elettronico.





EuroTrade è **aperto**: ogni applicazione ODBC compatibile può, se lo si desidera, accedere alla sua base dati e utilizzarne il contenuto.

Il sistema EuroTrade

EuroTrade opera logicamente con uno schema piuttosto semplice.

La base dati contiene tutte le informazioni aziendali e costituisce il motore di ogni funzione gestionale.

Con la base dati interagiscono tutte le altre principali macro aree: le vendite per la raccolta ordini, le spedizioni e la fatturazione; la produzione per il calcolo dei fabbisogni, la pianificazione delle operazioni e l'avanzamento lavori (se necessaria); l'amministrazione per la contabilità e l'analisi dei risultati aziendali.

Sulle funzioni primarie è poi possibile agganciare i diversi moduli di comunicazione e la gestione della rete di distribuzione.

I moduli d'integrazione connettono EuroTrade, in ingresso o in uscita, con applicazioni o fonti dati esterne; i moduli di connectivity permettono l'integrazione con il sistema via Web; le funzionalità retail aggregano alla base dati aziendale tutte le operazioni svolte nei vari punti vendita.

Proveremo ora ad analizzare una ad una le diverse articolazioni di EuroTrade, cercando di sottolineare i particolari di maggior interesse.

La base dati di EuroTrade

La bontà di EuroTrade come sistema gestionale per le aziende del commercio all'ingrosso trova una prima fondamentale spiegazione nella gran mole di informazioni che è possibile immagazzinare nella sua base dati.

Politica di vendita

Può essere strutturata sia in base a listini imposti dal produttore, sia in base a ricarichi sul prezzo di acquisto. E' possibile anche una gestione "mista" sia con prezzi imposti sia con ricarichi.

Listini Standard

Sono la base per l'organizzazione della politica di vendita. Oltre alla gestione di un numero infinito di valute, possono essere strutturati fino a nove listini "base". Ciascun Cliente censito può essere collegato

[Archivio prezzi/costi](#)

A screenshot of the EuroTrade software interface. The window title is "EuroTrade - Modulo: Clienti e Venditori". The main area contains a form with the following fields:

- Codice Articolo: 04-001 (with a search icon)
- Codice Fornitore: 010000034 (with a search icon)
- Tipo Colore: (empty)
- Codice Valuta: EUR (with a search icon)
- Data Inizio Validita': 31/01/2004
- Costo Articolo: (empty)
- Dati Fornitore: (empty)
- Dati Ultimo Acquisto: (empty)
- Data Fine Validita': 31/12/2004
- Prezzo Lordo: 3,60000
- Sconti/Maggiorazioni: (empty)
- Valore Aggiunto: (empty)
- Cambio: (empty)

At the bottom right, there are two buttons: "ESC - Uscita" and "F11 - Conferma".

Systemarine euro trade

ad uno dei nove listini base in accordo con le politiche di vendita dell'azienda (fasce di fatturato dell'anno precedenti, importanza Cliente, gruppo di appartenenza Cliente etc). La gestione dei listini standard è facilitata da strumenti di revisione prezzi automatici in funzione del listino base, di aumenti percentuali e di fasce di arrotondamenti.

Listini Speciali

Sono lo strumento indispensabile per "customizzare" il prezzo di vendita. Lavorano come eccezioni sui "Listini Standard" e consentono di stabilire un listino in deroga (normalmente migliorativo), uno sconto aggiuntivo, un prezzo netto per ciascuna tipologia di articoli. Gli articoli possono essere raggruppati in famiglie (in base al fornitore), in classi, in sottoclassi.

Documenti storici Per ciascuna di queste tipologie ed anche per articoli

li singoli possono essere specificati i trattamenti diversi. In qualsiasi istante è possibile visualizzare/stampare il listino specifico del Cliente.

Gestione delle offerte

Esistono due tipologie di offerte gestibili su EuroTrade: le offerte promozionali e quelle cliente.

Le offerte promozionali consistono in semplici invii per lettera, fax o e-mail di comunicazioni ai clienti in occasione di particolari iniziative commerciali (es. avvio di una liquidazione, sconti speciali ecc.). EuroTrade consente di creare il messaggio promozionale e di gestirne l'invio secondo i criteri di selezione impostati per clienti e prospect.

Le offerte cliente consistono invece in documenti spediti al cliente nei quali sono riepilogate le condizioni di listino proposte.

Le offerte cliente sono in genere memorizzate singolarmente, così da poter essere richiamate e passate in effettivo una volta approvate dal cliente.

Se la generazione delle offerte è fatta in occasione di fiere o esposizioni, EuroTrade consente di gestire anche tutte le attività legate alla registrazione dei contatti avvenuti, alle offerte accettate ed agli ordini passati.

Gestione dei "Kit"

EuroTrade consente la gestione dei Kit in modo completo ed automatico. L'unico prerequisito è il

Tipo R.	Stato	Articolo	Descrizione	U. Mis.	Quantità	Prezzo Unitario	Importo Netto
1		AA001	ARTICOLO 001	NR	6.000	11,00000	66,00
1		AA002	ARTICOLO 002	NR	2.000	12,00000	24,00





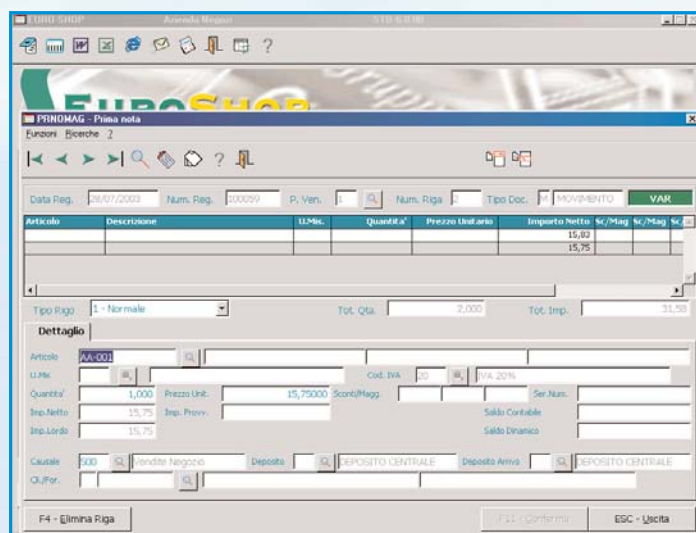
corretto carimamento della distinta base del prodotto finito.

Adeguatamente configurato EuroTrade consente, in fase di caricamento dell'ordine Cliente, l'immediato impegno dei componenti del kit. In fase di emissione della DDT genera automaticamente, oltre allo scarico del prodotto finito, le movimentazioni di "carico da produzione" per il prodotto finito e "scarico per produzione" di tutti i componenti del kit. In questa fase viene anche stornato il precedente impegno sui componenti.

Esiste anche la possibilità di esporre in modo analitico tutti i componenti del kit sia sulla conferma d'ordine sia sulla DDT.

Distinta base **Articoli Alternativi**

articali Su ciascun articolo può essere specificato un artico-



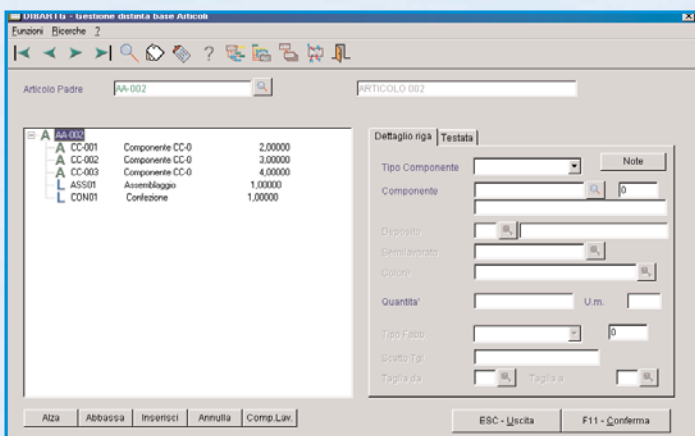
lo alternativo che consente una proposta al Cliente **Magazzino** solo se il Cliente stesso ne ha l'abilitazione.

Distinte Base

Indipendentemente dal fatto che siano generate dalle schede tecniche o caricate manualmente, le distinte base costituiscono il fondamento su cui poggia il motore Mrp di EuroTrade.

In esse vengono infatti indicati i dati relativi ai fabbisogni di ogni articolo, oltre che, nei casi di gestione di produzione semplificate (si veda oltre), le lavorazioni ad esso applicate.

La DB è utile a tre fini: per determinare i fabbisogni di materie prime ed accessori necessari alla produzione; per calcolare il costo di un articolo ai fini



Systemarine euro trade

delle valutazioni di fattibilità o come base per i listini ed, infine, per comporre prospetti e documenti di lavorazione.

Cicli di lavoro

Nel caso di produzioni complesse, che diano luogo a disposizioni di lavoro assai articolate, è necessario l'utilizzo di una struttura che faciliti la memorizzazione degli innumerevoli cicli e sottocicli di lavorazione di ciascun prodotto.

A tale scopo risponde appunto la gestione Cicli di lavoro di EuroTrade, che permette di attribuire ad un articolo un ciclo di produzione (generico o specifico) in modo più semplice e rapido di quanto non sia possibile operando con la sola distinta base.

**Movimenti
a video**

Nei cicli di lavoro sono indicate tutte le fasi di trat-

tamento di un'attività, inclusi i relativi tempi standard. Confrontando questi dati con quelli rilevati dall'avanzamento si può identificare a quale punto del ciclo si sia giunti al momento ed i tempi effettivi di lavorazione, tutti elementi preziosi sia per dare risposte ai clienti sulle consegne sia per il controllo di gestione.

Risorse di produzione

Ogni passaggio di un ciclo di lavoro è in genere associato ad una o più risorse. Sono risorse tutti i macchinari, il personale, i terzisti ecc. che costituiscono la capacità produttiva totale di un'azienda.

Ogni risorsa è associata ad un calendario di disponibilità, una misura di capacità, una struttura di causali di lavoro o di fermo, un dettaglio delle operazioni che può eseguire ecc.

Tutte queste informazioni sono utilizzate per la visualizzazione dei piani di carico (nell'ipotesi di una pianificazione semplificata), per la schedulazione di produzione (pianificazione avanzata) e nella gestione dell'avanzamento lavori.

L'amministrazione ed il sistema contabile

Dal punto di vista amministrativo e contabile EuroTrade offre un insieme completo di software in grado di soddisfare qualsiasi esigenza, dalla semplice contabilità aziendale fino al controllo di gestione.

The screenshot shows a software window with a menu bar (Funzioni, Ricerche, Avanzate, ?) and a toolbar. Below the menu is a search area with fields for 'Codice articolo' (AA-001), 'Deposito', 'ARTICOLO 001', 'Da data' (01/01/2003), and 'A data' (05/04/2004). The main area contains a table with columns: D.registrazione, N.registrazione, D.documento, N.documento, Causale, Carichi, and Scarichi. Below the table are summary fields for 'Saldo inizio', 'Carichi', 'Scarichi', and 'Saldo fine'. At the bottom are buttons for 'ESC - Uscita' and 'INVIO - Nuovo articolo'.

D.registrazione	N.registrazione	D.documento	N.documento	Causale	Carichi	Scarichi
12/03/2004	0000111	00000000	0000000	Carico da lavor	5,000	
12/03/2004	0000112	00000000	0000000	Carico da lavor	30,000	
12/03/2004	0000113	00000000	0000000	Carico da lavor	8,000	
12/03/2004	0000114	00000000	0000000	Carico da lavor	4,000	
12/03/2004	0000115	00000000	0000000	Carico da lavor	12,000	
12/03/2004	0000116	00000000	0000000	Carico da lavor	1,000	
12/03/2004	0000117	00000000	0000000	Carico da lavor	1,000	
12/03/2004	0000151	00000000	0000000	Vendita		5,000
12/03/2004	0000152	00000000	0000000	Vendita		30,000
12/03/2004	0000153	00000000	0000000	Vendita		8,000
12/03/2004	0000154	00000000	0000000	Vendita		4,000
12/03/2004	0000155	00000000	0000000	Vendita		12,000

Saldo inizio: Carichi: 366,000 Scarichi: 378,000 Saldo fine: -12,000

ESC - Uscita INVIO - Nuovo articolo





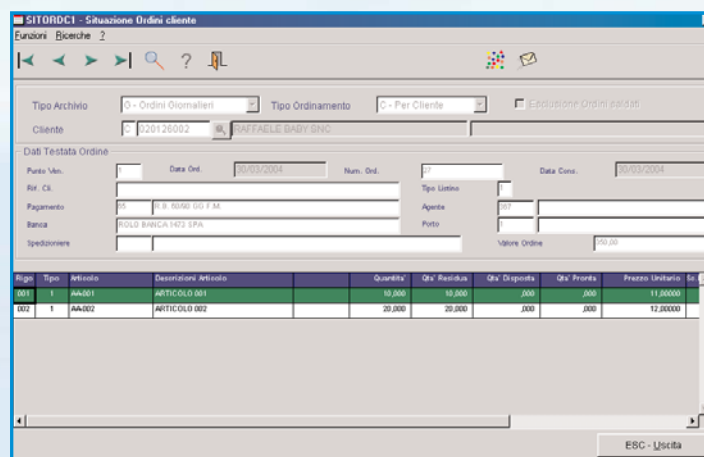
Non essendoci in quest'area particolarità specifiche solo del Commercio all'Inghrosso, ci limitiamo a ricordare le principali funzionalità che EuroTrade offre:

- Contabilità generale
- Gestione Iva
- Controllo Bancario
- Remote Banking
- Gestione Pagamenti
- Gestione Cespiti
- Controllo di Gestione
- Contabilità di Costo
- Analisi di Bilancio per indici
- Gestione Dichiarazioni Fiscali
- Gestione Rilevazione presenze
- Gestione Paghe e stipendi

I moduli d'integrazione e scambio dati

Da quanto illustrato sinora, è chiaro come EuroTrade faccia largo uso dello scambio dati da e verso le applicazioni esterne per dar corpo alla propria capacità di adattarsi alle diverse situazioni. In effetti, la base dati di EuroTrade è fornita di un modulo di condivisione delle tabelle pienamente compatibile con lo standard ODBC: grazie ad esso è possibile connettersi con il gestionale come fosse una qualunque origine dati DSN.

La connessione può agire in lettura e/o scrittura: un'applicazione o un software presenti in azienda



sono quindi facilmente in grado di trattare i dati del **Ordini cliente** gestionale come fossero dati propri.

Il meccanismo può funzionare anche al contrario: qualsiasi applicazione esterna può scrivere, utilizzando via ODBC il normale linguaggio Sql, una propria tabella in un formato leggibile da EuroTrade.

L'uso di queste funzionalità ha permesso di fare, in molti anni di presenza sul mercato, svariate esperienze d'integrazione con software o strumentazioni di terzi.

Che si tratti di macchinari, apparecchiature per il progettazione, piazzamento e taglio), automazioni industriali e sistemi di controllo (monitoraggio dati, archiviazione documentale) o apparecchiature di vario utilizzo (bilance, terminali portatili di magazzino, strumentazione di laboratorio) nessun campo è ormai fuori dalla portata delle capacità di EuroTrade.

Systemarine euro trade

I moduli di Connectivity

Una delle linee guida che da sempre ha caratterizzato l'attività di ricerca del Gruppo Siges è lo sforzo per cercare di tradurre i grandi progressi informatici in soluzioni alla portata delle piccole e medie imprese.

Fra i migliori risultati raggiunti in quest'ambito vi è senza dubbio l'insieme dei moduli di Connectivity che caratterizzano EuroTrade e tutti i gestionali del Gruppo Siges.

Si tratta di un pacchetto d'applicazioni che consentono di operare via Internet con EuroTrade come se si stesse lavorando da una postazione in azienda.

Questa metodologia di lavoro, che in altri ambiti comporta investimenti notevolissimi in software ed infrastrutture, in EuroTrade è resa possibile dalla semplice attivazione di un modulo di comunicazione e, se necessario, di un sito aziendale cui indirizzare gli

Stampa
ordini

interessati all'accesso al gestionale.

Prog.	Componente	Colore	Descrizione	Esistenza	Costo	Quantità
001	CC-001		Componente CC-001	4,000		220,00€
002	CC-002		Componente CC-002	8,000		330,00€
003	CC-003		Componente CC-003	8,000		440,00€

Ciò che invece occorre agli utilizzatori è una linea telefonica, l'abbonamento ad un provider ed un qualsiasi apparecchio (pc, palmare, telefonino ecc) in grado di navigare in Internet.

Potenzialmente, tutti i soggetti legati ad un'azienda possono trarre vantaggio dall'uso di questa soluzione:

- I clienti che vogliono informazioni sullo stato dei loro ordini
- Gli agenti che scaricano in sede gli ordini raccolti o ricevono i listini
- I fornitori che comunicano le date di consegna o ricevono i nuovi ordini
- I terzisti che aggiornano l'avanzamento lavori o ricevono nuove disposizioni

Codice articolo	Descrizione	U.a.	Quantità	Costo
AA-001	ARTICOLO 001	NR	5,00	
AA-002	ARTICOLO 002	NR	2,00	





- I tecnici in trasferta all'estero che si collegano con la sede
- Le sedi distaccate o gli uffici in paesi stranieri che non devono più installare sistemi gestionali autonomi o diversi dalla sede
- I collaboratori che operano da casa

Discorso diverso riguarda invece il problema della comunicazione da e verso altri sistemi gestionali.

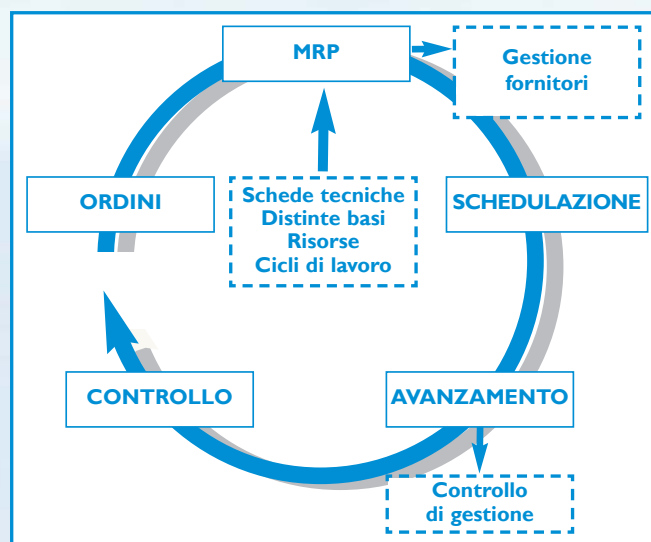
Per supportare lo scambio dati automatico da piattaforme di lavoro differenti, EuroTrade ha sviluppato due moduli di trasmissione basati su tecnologia Edi e Xml.

Si tratta in sostanza di software che traducono i dati del gestionale (es. una bolla o una fattura) in formati universalmente riconosciuti: chiunque sia dotato di un traduttore analogo può così ricevere ed interpretare il contenuto delle trasmissioni senza bisogno di interventi umani.

L'Edi è il formato storicamente più vecchio e consolidato, essendo assai diffuso soprattutto nella grande distribuzione.

L'Xml, sebbene più recente, è però in forte crescita per via delle sue migliori caratteristiche tecniche. Attualmente il suo maggior limite è dato dalla mancata definizione di un dizionario universalmente riconosciuto, anche se sono in corso svariati tentativi per arrivare alla sua determinazione.

In attesa degli sviluppi in materia, ciò che conta è che EuroTrade sia già in grado di offrire entrambe le



soluzioni e, anche qui, a condizioni d'utilizzo nettamente più semplici e meno costose di analoghi strumenti o soluzioni presenti sul mercato.

I moduli Retail

Un esempio immediato di applicazione della tecnologia di connessione via Web è dato dalla gestione della rete di commercializzazione. Salvo infatti che tale rete non si riduca ad una sede di vendita annessa all'azienda, tipo spaccio o simili, quasi sempre la sua gestione comporta lo sfruttamento di Internet per il consolidamento a fine giornata dei dati di ogni singolo punto vendita.

I moduli Retail comprendono:

- La gestione completa del punto vendita

Systemarine euro trade

- L'integrazione con le apparecchiature di negozio (casce, lettori ottici, barriere antitaccheggio ecc.)
- La gestione della Fidelity card
- I moduli per la trasmissione dati in sede (venduto, giacenze, incassato ecc.)

In aggiunta a queste funzionalità primarie, EuroTrade è poi in grado di offrire un modulo integrato per la gestione del sito aziendale di E-Commerce.

Dal sito è possibile la consultazione dei prodotti aziendali, il caricamento di un ordine oppure di un carrello virtuale e la registrazione di un pagamento (nel caso di acquisti immediati).

Tutti i dati del sito trovano origine dalla base dati di EuroTrade, così come il sito è in grado a sua volta di aggiornare direttamente il gestionale: un nuovo contatto può divenire una nuova anagrafica cliente, l'immissione di un nuovo ordine nel sito fa nascere un nuovo ordine anche in EuroTrade, un pagamento registrato sul sito aggiorna automaticamente l'estratto conto del cliente su EuroTrade ecc.

Qualche ultimo dettaglio tecnico

Per chiudere questa breve presentazione, diamo le principali indicazioni di carattere tecnico che possono influire sull'uso di EuroTrade.

EuroTrade è un prodotto sviluppato in ambiente Totem di Acucorp con interfaccia grafica Windows.

EuroTrade può essere fornito su database standard

Vision o database relazionale DBMaker. Può inoltre essere installato su tutti i più diffusi database presenti sul mercato (Oracle, SQL Server, Informix, Sybase).

EuroTrade opera sia in architettura client/server pura che thin client.

I requisiti minimi per i server sono in funzione delle scelte desiderate circa il sistema operativo, il database di lavoro e il numero ed il tipo di accessi previsti.

I requisiti minimi per i client sono processore Pentium II 400 Mhz, 64 Mb ram, Win98 per impostazioni client/server pura. In impostazione thin client (Unix/Linux) questi requisiti non sono invece tassativi.

Funzionalità EuroTrade

Gestione Anagrafiche ed Archivi

- Anagrafiche finiti, materie prime e semilavorati
- Archivio immagini
- Schede tecniche finiti
- Cicli di lavoro
- Anagrafica risorse

Gestione ordini

- Offerte e preventivi
- Ordini clienti
- Listini standard
- Listini speciali
- Agenti e provvigioni





- Bollettazione
- Packing List
- Fatturazione differita e accompagnatoria

Gestione fornitori

- Ordini a fornitori
- Listini fornitori acquisto
- Listini fornitori lavorazioni

Gestione Magazzino e Produzione

- Magazzino ed inventari
- Distinte base e fabbisogni
- Mrp
- Disposizioni di lavoro
- Visualizzazione piano di lavoro
- Planning di produzione
- Conto lavorazione interno
- Conto lavorazione esterno
- Avanzamenti
- Controllo qualità
- Carico prodotto finito
- Assegnazioni prodotto finito
- Prebolle

Sistema contabile

- Contabilità e bilancio CEE
- Tabulati controllo IVA
- Gestione Professionisti e lav. autonomi
- Gestione incassi e pagamenti
- Controllo bancario
- Remote Banking

- Postalizzazione avanzata
- Cespiti ammortizzabili
- Analisi di bilancio per indici
- Controllo di gestione

Gestione del personale

- Rilevazione delle presenze
- Paghe e stipendi

Moduli di scambio dati e integrazioni

- Accesso ODBC alla base dati
- Interfaccia macchinari di reparto
- Interfaccia bilance
- Interfaccia lettori ottici
- Interfaccia terminali portatili
- Integrazione Cad\Cam
- Integrazione sistemi schedulazione e monitoraggio
- Integrazione centrali telefoniche

Moduli connectivity

- Accesso via Internet alle applicazioni
- Sicurezza e criptazione dati
- Messaggi EDI
- Messaggi XML

Area Retail

- Gestione punto vendita
- Integrazione cassa fiscale
- Fidelity Card
- Consolidamento dati da punti vendita
- Sito E-Commerce B2B, B2C

Lascia che la tecnologia
lavori per te!

Gandola Luca

Tel. 02.96718.419

gandola.luca@sigesgroup.it

www.sysnarine.it - www.sigesgroup.it



Sysdat Delos Spa

Via G. Ferrari 21/C - 21047 Saronno VA - Tel. 02.96718.1 - Fax 02.96718.523

PRIVACY - Informativa

(Art. 13 DLgs 196/2003 Codice in materia di protezione dei dati personali).

I suoi dati personali sono in possesso della ns. azienda a seguito di azioni di marketing e commerciali. Tali dati, trattati anche mediante l'uso di strumenti elettronici, sono destinati ad essere utilizzati per l'invio di offerte e materiale promozionale. I soli soggetti che ne possono venire a conoscenza sono i ns. incaricati; i dati possono essere altresì soggetti a comunicazione alle altre aziende del Gruppo Informatico Siges. Il Responsabile del trattamento è il Sig. Sergio Gandola. Per esercitare i suoi diritti come previsto dall'art. 7 del DLgs 196/2003, ivi compreso quello alla cancellazione, può rivolgersi al ns. tel. 02.96718.486 oppure all'indirizzo e-mail privacy@sigesgroup.it.